



АДМИНИСТРАЦИЯ ГОРОДА ПЕРМИ  
ДЕПАРТАМЕНТ ЗЕМЕЛЬНЫХ ОТНОШЕНИЙ

РЕШЕНИЕ

о размещении объектов № 21-01-45-329 от 20 ОКТ 2021

г. Пермь, ул. Сибирская, 15

Департамент земельных отношений администрации города Перми в соответствии с пунктом 3 статьи 39.36 Земельного кодекса Российской Федерации, Положением о порядке и условиях размещения объектов на землях или земельных участках, находящихся в государственной или муниципальной собственности, на территории Пермского края без предоставления земельных участков и установления сервитутов, публичного сервитута, утвержденным постановлением Правительства Пермского края от 22 июля 2015 г. № 478-п, хаявлением от 12 октября 2021г № 21-01-06-15015

**разрешает** ОАО «МРСК Урала» (ИНН 6671163413, ОГРН 1056604000970, место нахождения: 620026, Свердловская область, г.Екатеринбург, ул. Мамина-Сибиряка, д. 140)

**размещение объекта:** линии электропередачи классом напряжения до 35 кВ, а также связанные с ними трансформаторные подстанции, распределительные пункты и иное предназначенное для осуществления передачи электрической энергии оборудование, для размещения которых не требуется разрешения на строительство (ВЛ 0,4 кВ от ближайшей опоры существующей ВЛ 0,4 кВ от ТП-6427, установка оборудования учета э/э на опоре ВЛ 0,4 кВ, для электроснабжения индивидуального жилого дома по адресу: Пермский край, г. Пермь, Свердловский район, ул. Соболинская 4-я, (кадастровый номер земельного участка 59:01:4413627:170)).

**на землях:** государственная собственность на которые не разграничена

**на срок:** бессрочно

**местоположение:** Пермский край, г. Пермь, Свердловский район, ул. Соболинская 4-я

**способ размещения объекта:** наземный, надземный

Территория, согласно схеме, расположена в зоне с особым условием использования территорий: приаэродромная территория аэродрома аэропорта Большое Савино; в прочих зонах ограничений - лесопарковый зеленый пояс г.Перми.

ОАО «МРСК Урала»:

1. Соблюдать Правила использования воздушного пространства, установленные постановлением Правительства Российской Федерации

от 11 марта 2010 г. № 138 «Об утверждении Федеральных правил использования воздушного пространства Российской Федерации»;

2. Соблюдать правила, установленные Федеральным законом от 10.01.2002 № 7-ФЗ «Об охране окружающей среды»;

3. В соответствии с пунктом 7(2) Положения о порядке и условиях размещения объектов на землях или земельных участках, находящихся в государственной или муниципальной собственности, на территории Пермского края без предоставления земельных участков и установления сервитутов, утвержденного постановлением Правительства Пермского края от 22 июля 2015 г. № 478-п, представить в департамент земельных отношений в течении 1 месяца с момента размещения объектов материалы контрольной геодезической съемки размещенных объектов на бумажном и электронном носителях на безвозмездной основе.

Приложение: схема предполагаемых к использованию земель или части земельного участка на 1 л. в 1 экз.

И. о. начальника отдела предоставления  
земельных участков по работе  
с юридическими лицами



Н.Н.Борцова



## Схема предполагаемого использования земель или части земельного участка

**Объект:** «Строительство участка ВЛ 0,4 кВ от ближайшей опоры существующей ВЛ 0,4 кВ от ТП-6427, установка оборудования учета э/э на опоре ВЛ 0,4 кВ, для электроснабжения индивидуального жилого дома по адресу: Пермский край, г. Пермь, Свердловский район, ул. 4-я Соболинская (кад. номер зем. участка 59:01:4413627:170)»

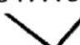




**Местоположение:** Пермский край, г. Пермь, Свердловский район, ул. 4-я Соболинская

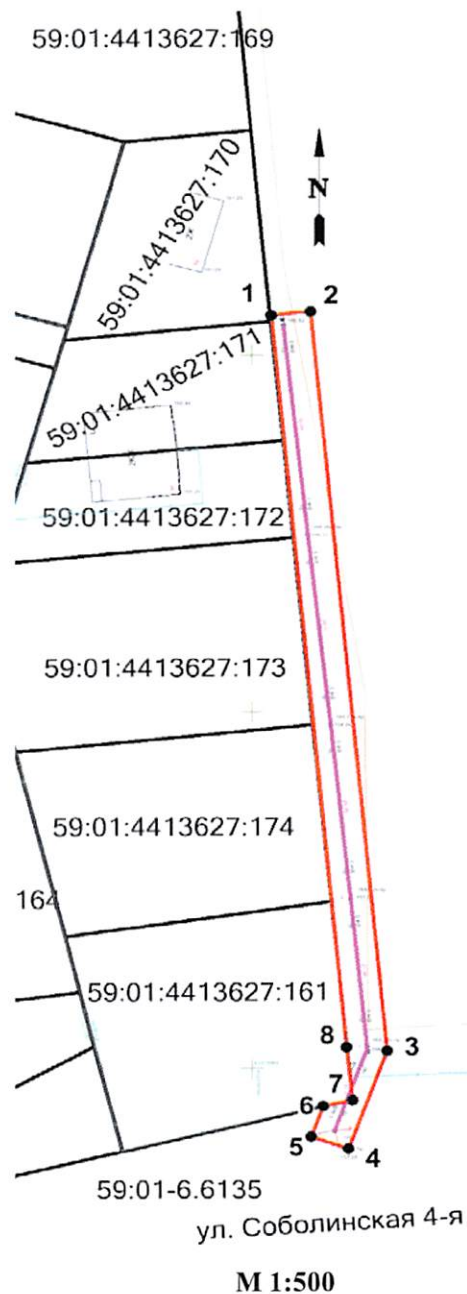
**Площадь земель или части земельного участка:** 577 кв.м.

**Категория земель:** земли населенных пунктов

**Разрешенное использование:**

Ведомость координат (МСК-59)		
№ точки	Координаты, м	
	X	Y
1	511105,74	2235702,58
2	511106,21	2235707,56
3	511002,39	2235717,27
4	510988,77	2235712,32
5	510990,48	2235707,62
6	510994,68	2235709,15
7	510995,58	2235712,85
8	511002,94	2235712,15
1	511105,74	2235702,58

- Условные обозначения:**
- 59:01:3510047:10 - - номера земельных участков по сведениям ГКН
-  - границы земельных участков
-  - границы испрашиваемого участка,
-  - обозначение и номера поворотных точек
-  - проектируемая линия ВЛ 0,4 кВ
- 59:01:3610047 - кадастровый квартал номер
-  - границы кадастрового квартала



### Описание смежных землепользователей:

1 - 6 8 - 1 земли населенных пунктов

6 - 8 59:01:4413627:190, Собственность, № 59:01:4413627:190-59/296/2021-1 от 23.07.2021

Заявитель ОАО "МРСК УРАЛА"

(подпись, расшифровка подписи)

Широких О.Л.

По доверенности ПЭ-028-2021 от 11.01.2021 г.

Гачегова Н. В.